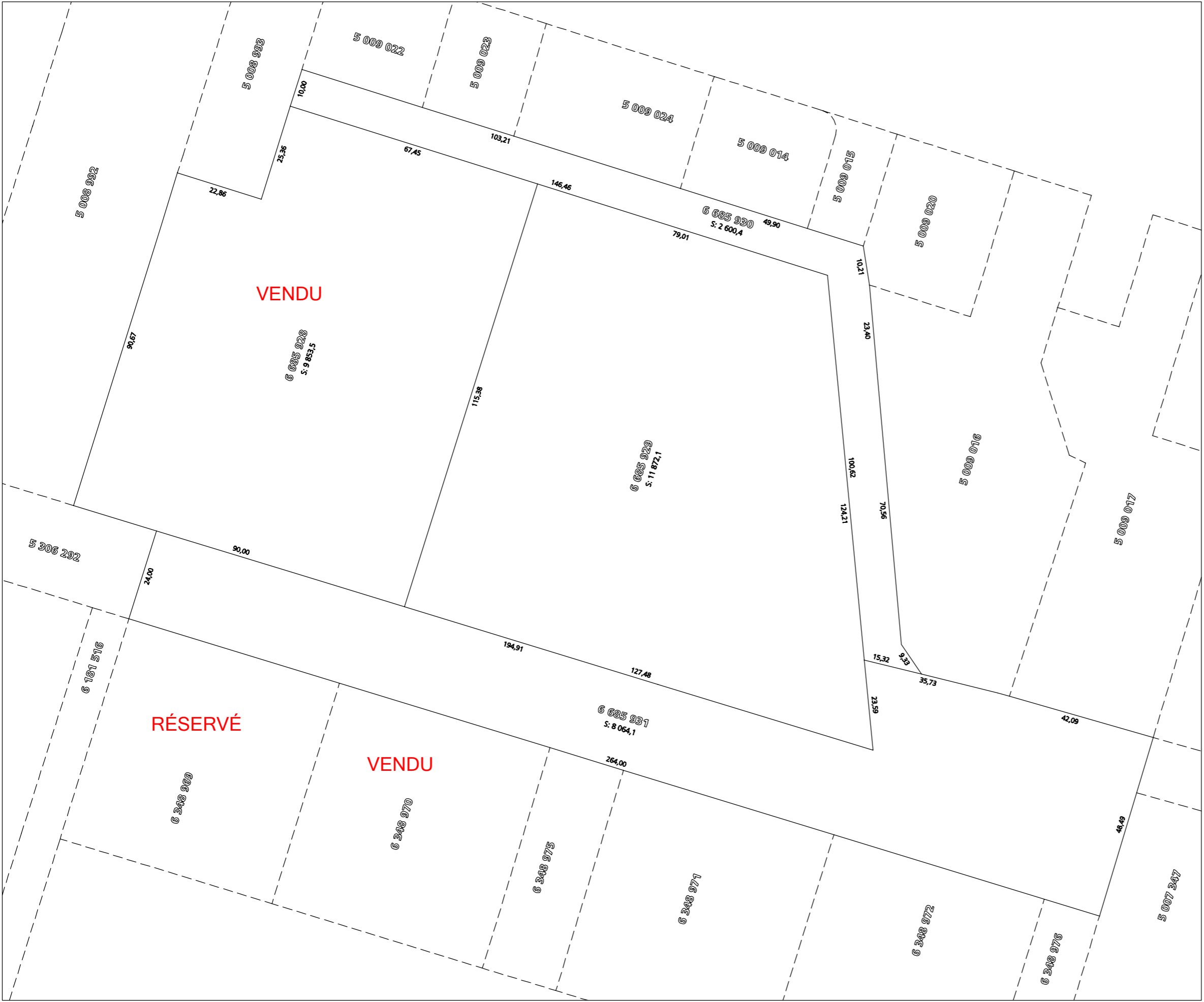


PLAN CADASTRAL



Un document joint complète ce plan cadastral

DOSSIER: 1411329

Références au(x) feuillet(s) cartographique(s) :
32A08-010-2935
32A08-010-3035

Projection : MTM
Fuseau : 8

Échelle : 1 : 1 000

PLAN CADASTRAL PARCELLAIRE CADASTRE DU QUÉBEC

Circonscription foncière: Lac-Saint-Jean-Ouest

Municipalité(s): Chambord (Municipalité)

Fait conformément aux dispositions de l'article (des articles) 3043, al.1 C.c.Q.

Préparé à Roberval

Signé numériquement par: Yanick Morneau
a.-g. (matricule 2290)

Minute: 5154 datée du 05 mai 2025
Dossier ag: A-11102

Copie authentique de l'original,
le

Pour le ministre