

Vous possédez une maison de type bungalow construite avant 1960?

 **Voulez-vous entretenir ou rénover votre maison tout en lui gardant son cachet d'origine?**

Voici quelques modèles de résidence de type bungalow concernés par le SARP:

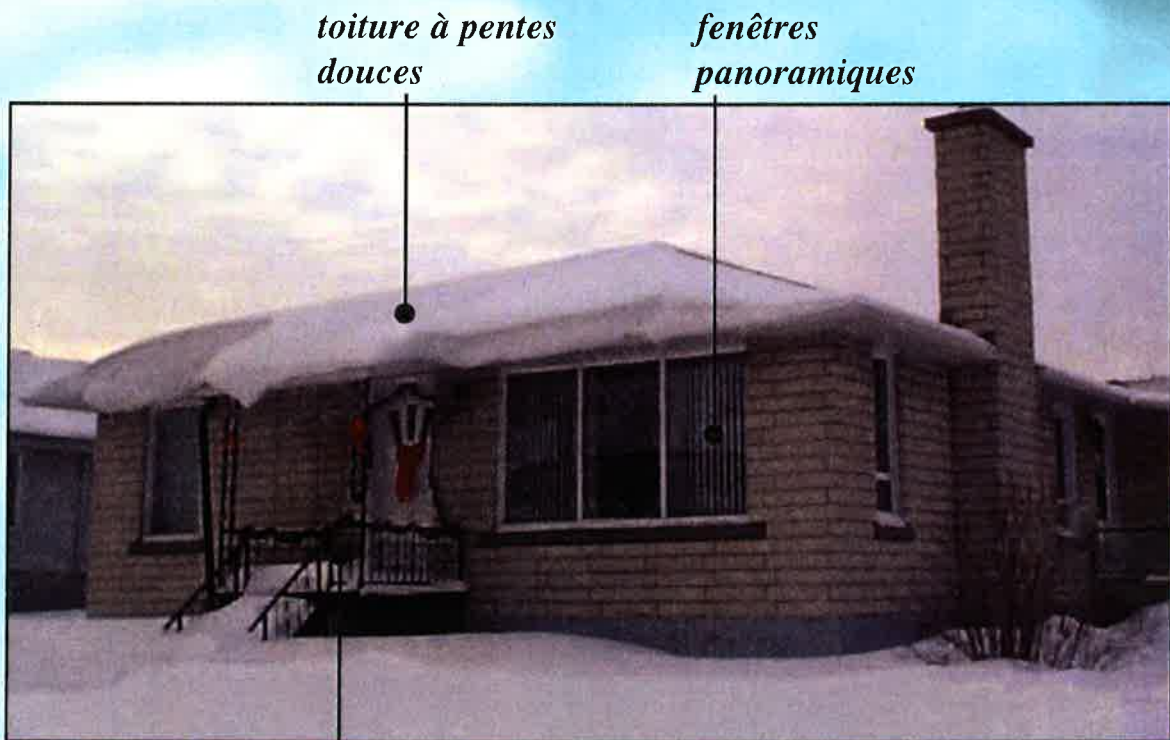


- **Votre maison peut être différente des modèles présentés dans ce guide, mais elle peut aussi correspondre à ce type.**

Présentation de la maison de type bungalow



Description



toiture à pentes douces

fenêtres panoramiques

balustrade en fer forgé

Type bungalow

Adaptation américaine du cottage anglais, ce type de maison est appelé aussi maison "Craftman Bungalow". Erigé au début des années 20, il correspond aux premières maisons individuelles standardisées des villes dites planifiées ou de compagnie. Dans les années 50, on le retrouvera dans les quartiers ouvriers et dans les quartiers les plus aisés de notre région.

Éléments distinctifs

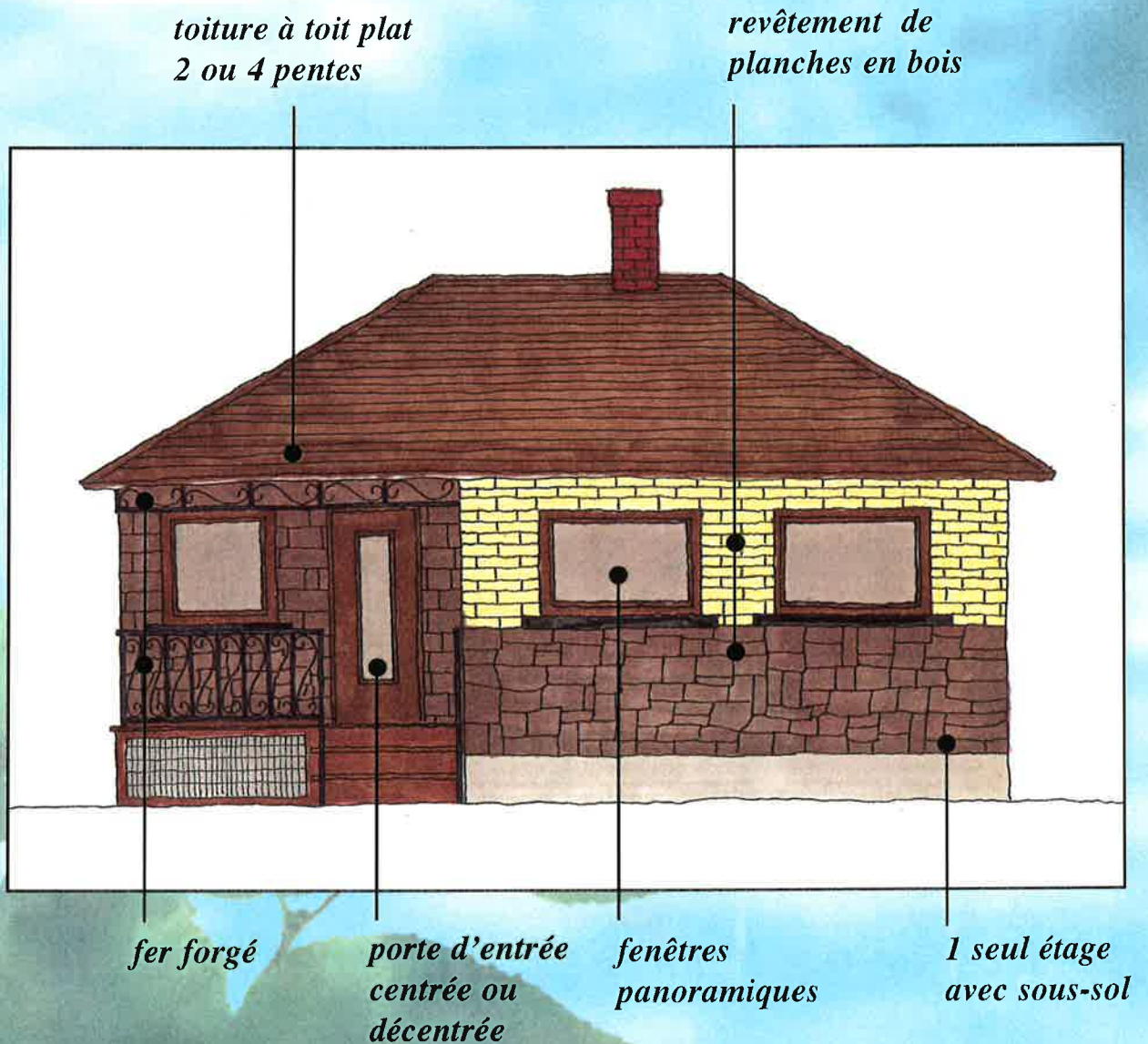
- Toit à pente douce
 - Volume, massif et horizontal
 - Fenêtres panoramiques
 - Nouveaux matériaux: fer forgé et aluminium
 - Avec ou sans garage sur un des côtés de la maison
-

(Source: Mieux comprendre le patrimoine architectural 99, Manon Sarthou)

Un cachet qui donne de la valeur à votre maison



Éléments à conserver donnant du cachet Maison de type bungalow

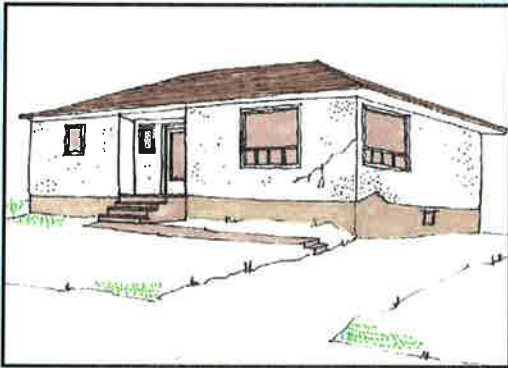


Mettez-y du cachet... en améliorant !



Budget de réparation: 4 000\$ (approx.) *

Avant _____



Travaux à réaliser par le propriétaire

- Réparer le crépi
- Construire une nouvelle balustrade
- Poser des volets et des boîtes à fleurs
- Créer un aménagement paysager

Après _____



* Tous les montants des budgets sont sujets au changement et à vérifier par le propriétaire.

Mettez-y du cachet... en rénovant!



Budget de réparation: 25 000\$ (approx.) *

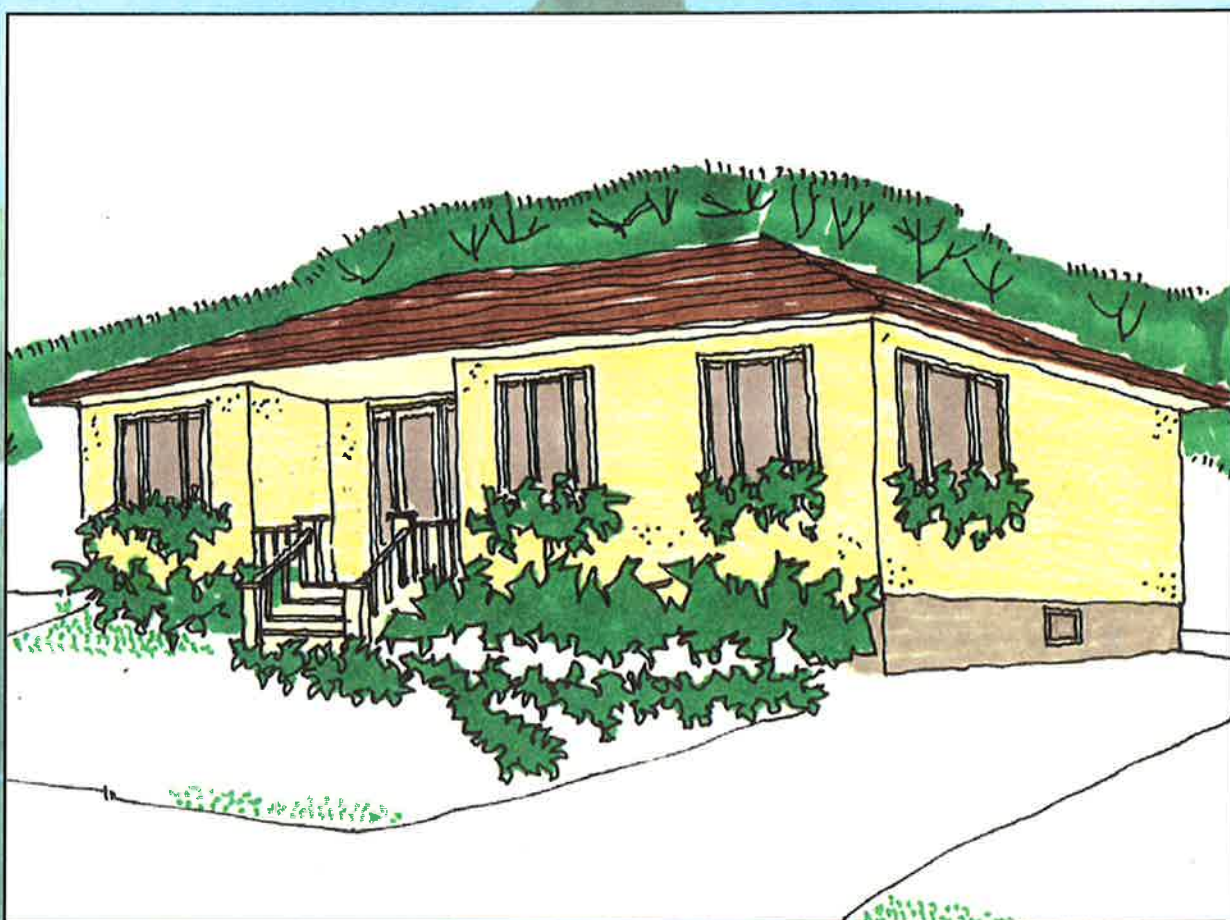
Avant _____



Travaux à réaliser par le propriétaire

- Changer le bardeau d'asphalte
- Changer le crépi sur toutes les façades
- Installer une nouvelle porte avant
- Poser de nouvelles fenêtres
- Créer un aménagement paysager

Après _____



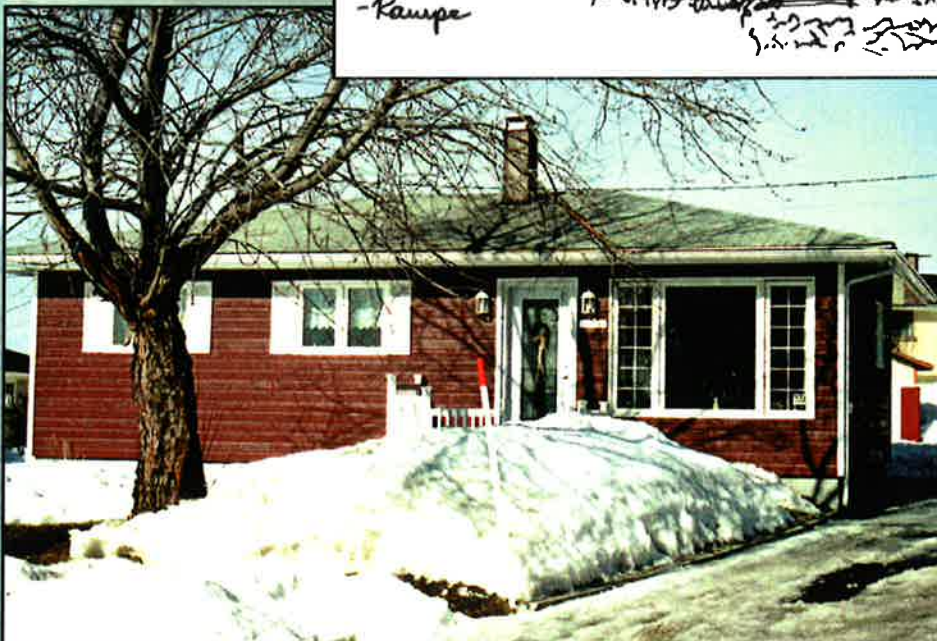
* Tous les montants des budgets sont sujets au changement et à vérifier par le propriétaire.

Rénovation avant-après

 avant



 après



Mettez-y du cachet... en conservant !

Rafrâchissez les parements extérieurs et les éléments d'origine!



Budget de réparation: 4 000\$ (approx.) *

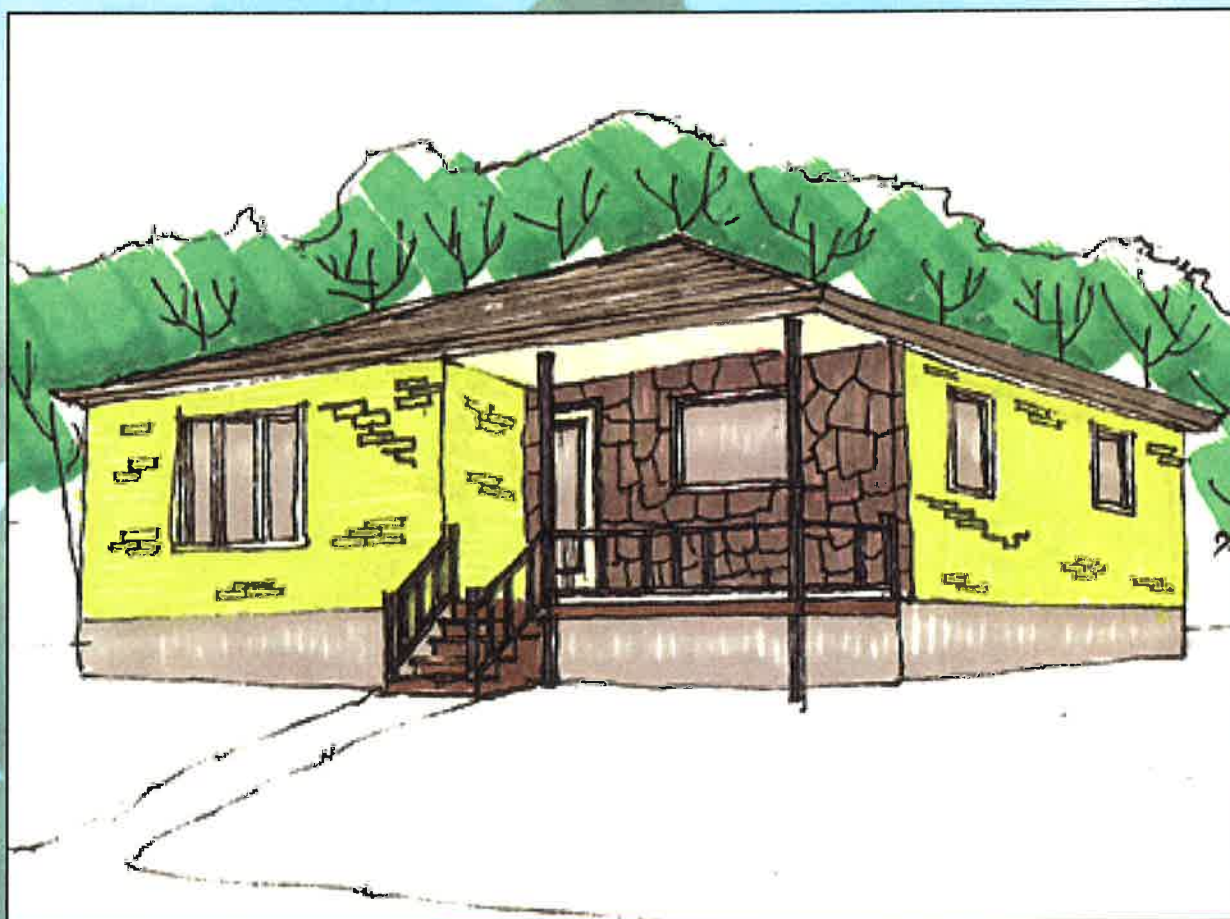
Avant _____



Travaux à réaliser par le propriétaire

- Réparer les briques déjointées
- Poser une nouvelle balustrade
- Créer un aménagement paysager

Après _____



* Tous les montants des budgets sont sujets au changement et à vérifier par le propriétaire.