

## **Vous possédez une maison de type cubique construite avant 1960?**



**Voulez-vous entretenir ou rénover votre maison tout en lui gardant son cachet d'origine?**

**Voici quelques modèles de résidence de type cubique concernés par le SARP:**



- **Votre maison peut être différente des modèles présentés dans ce guide, mais elle peut aussi correspondre à ce type.**



# Présentation de la maison de type cubique



## Description

*toiture à quatre  
pentes*



*galerie parfois  
ouvragé*

## Type cubique

Peu ornementé et sobre, ce type de maison appelé aussi "Four Squares", a été conçu pour loger les familles des ouvriers d'usine. Son aspect fonctionnel, la rend très populaire dans notre région au début des années 20. Les plus cossues s'inspirent des styles néo-coloniaux américains.

## Éléments distinctifs

---

- Volumétrie verticale et simple
  - Toit à quatre pentes douces posé sur deux étages
  - Fenêtres symétriques
  - Galerie parfois ouvragée et encadrement autour des ouvertures
  - Principaux matériaux: brique et déclin de bois
  - Des couleurs contemporaines sont un bon choix.
- 

*(Source: Mieux comprendre le patrimoine architectural 99)*



# Un cachet qui donne de la valeur à votre maison



## Éléments à conserver donnant du cachet

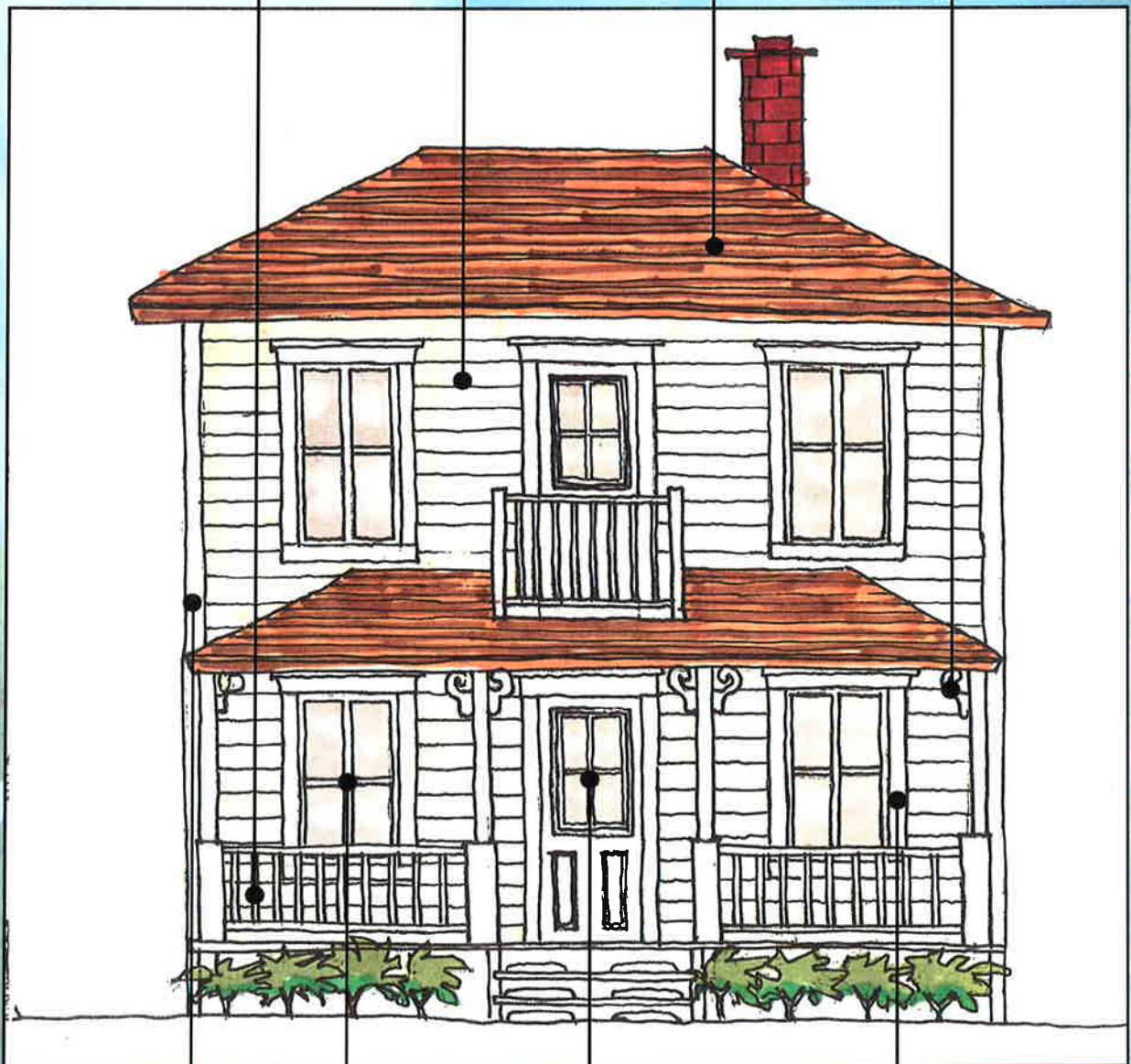
### Maison de type cubique

*avec ou sans  
galerie avant*

*revêtement de  
planche en bois et/ou  
bardeaux d'amiante*

*toiture à  
4 versants*

*dentelles  
de bois*



*planche  
cornière  
aux 4 coins*

*symétrie des  
fenêtres*

*portes  
centrée*

*encadrement aux  
fenêtres et aux  
portes*



# Mettez-y du cachet... en améliorant !



**Budget de réparation: 5 000\$ (approx.) \***

Avant \_\_\_\_\_



Travaux à réaliser par le propriétaire

- Repeindre les murs sur les 4 façades
- Remplacer les portes avant
- Poser une balustrade
- Installer des volets, des boîtes à fleurs et des dentelles de bois
- Créer un aménagement paysager

Après \_\_\_\_\_



\* Tous les montants des budgets sont sujets au changement et à vérifier par le propriétaire.



# Mettez-y du cachet... en rénovant!



**Budget de réparation: 40 000\$ (approx.) \***

Avant



Travaux à réaliser par le propriétaire

- Changer le bardeau d'asphalte
- Changer le crépi sur toutes les façades
- Installer une nouvelle porte avant
- Poser de nouvelles fenêtres
- Créer un aménagement paysager

Après



\* Tous les montants des budgets sont sujets au changement et à vérifier par le propriétaire.



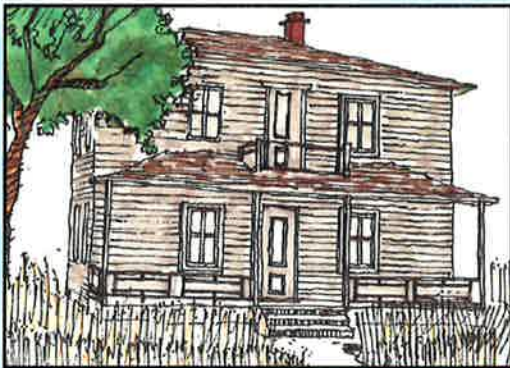
## Mettez-y du cachet... en conservant !

Rafrâchissez les parements extérieurs et les éléments d'origine!



**Budget de réparation: 5 000\$ (approx.) \***

Avant \_\_\_\_\_ Travaux à réaliser par le propriétaire



- Changer les bardeaux de toiture
- Poser un nouveau parement de bois
- Prévoir des encadrements autour des ouvertures
- Poser des planches cornières aux 4 coins
- Installer des nouvelles fenêtres
- Créer un aménagement paysager

Après \_\_\_\_\_



\* Tous les montants des budgets sont sujets au changement et à vérifier par le propriétaire.