

Vous possédez une maison de type toiture à demi-croupes construite avant 1960?



Voulez-vous entretenir ou rénover votre maison tout en lui gardant son cachet d'origine?

Voici quelques modèles de résidence de type toiture à demi-croupes concernés par le SARP:



- **Votre maison peut être différente des modèles présentés dans ce guide, mais elle peut aussi correspondre à ce type.**

Présentation de la maison de type toiture à demi-croupes



Description

*toiture à
demi-croupes*



Type toiture à demi-croupes

Construit durant la crise et d'influence anglo-saxonne, ce style très répandu dans notre région, est adopté surtout par les colons et les ouvriers d'usine. On le retrouve autant à la campagne qu'à la ville.

Éléments distinctifs

- Toit à demi-croupes
 - Fenêtres alignées
 - Revêtement extérieur en planche de bois
 - En brique ou en fausse pierre
-

(Source: chronique SARP, journal Lac-Saint-Jean)

Un cachet qui donne de la valeur à votre maison



Éléments à conserver donnant du cachet Maison de type toiture à demi-croupes

*toiture à
demi-croupes*

*fenêtres à
carreaux*

*encadrements
aux portes et
aux fenêtre*

*revêtement de
planches en bois*



*planche
cornière
aux 4 coins*

*avec ou sans
galerie avant*

porte centrée

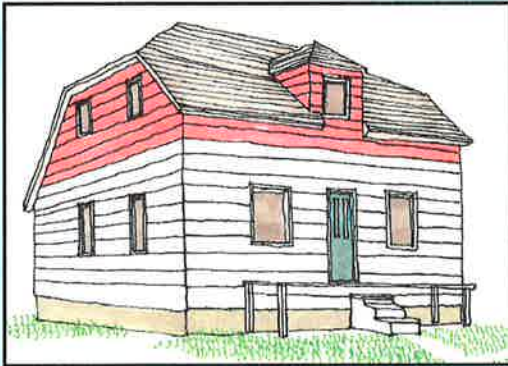
*symétrie des
fenêtres*

Mettez-y du cachet... en rénovant!



Budget de réparation: 30 000\$ (approx.) *

Avant _____



Travaux à réaliser par le propriétaire

- Changer les bardeaux de toiture
- Poser un nouveau parement de bois
- Installer des nouvelles portes et fenêtres
- Prévoir des encadrements autour des ouvertures
- Poser des planches cornières aux 4 coins
- Refaire la galerie
- Créer un aménagement paysager

Après _____



* Tous les montants des budgets sont sujets au changement et à vérifier par le propriétaire.

Mettez-y du cachet... en conservant !

Rafrâchissez les parements extérieurs et les éléments d'origine!



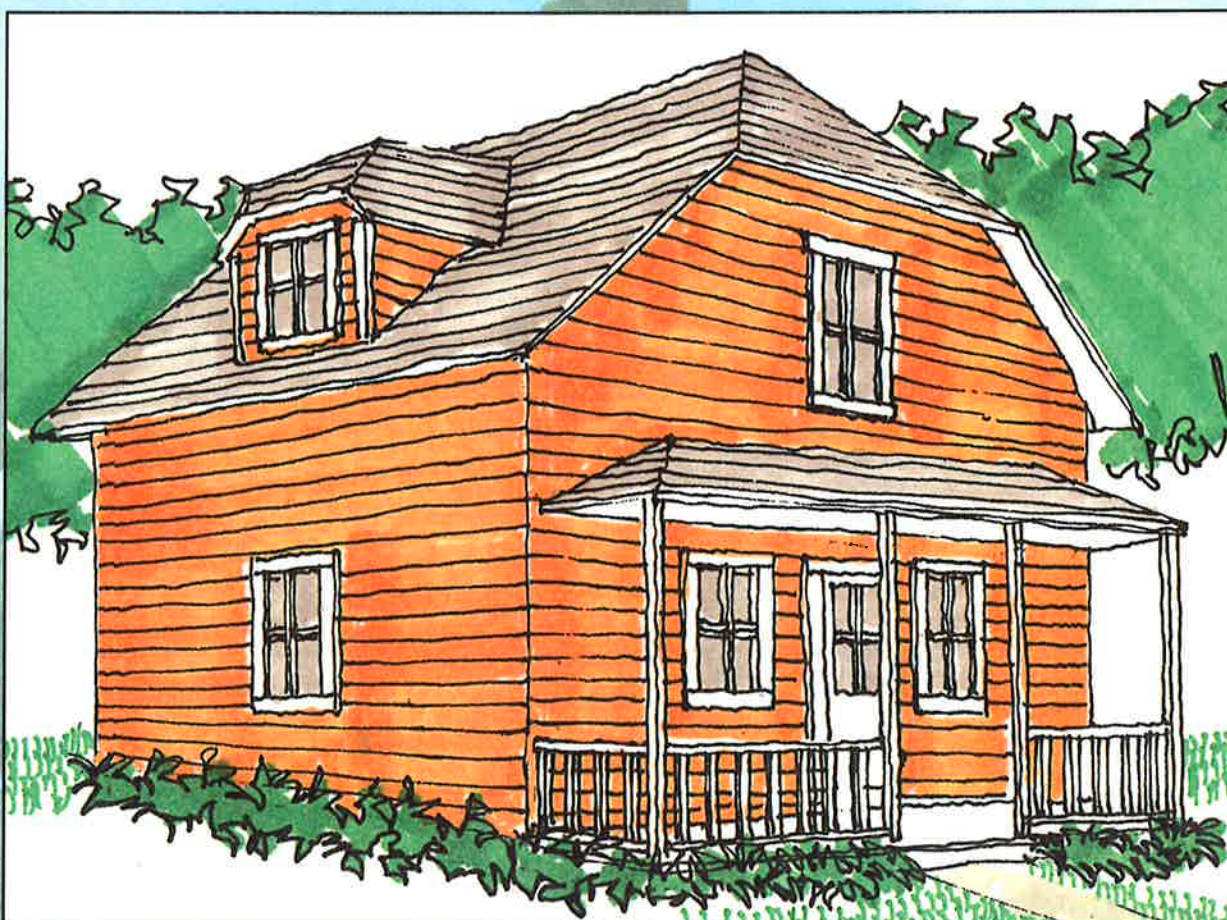
Budget de réparation: 4 000\$ (approx.) *

Avant _____ Travaux à réaliser par le propriétaire



- Réparer et peindre le parement d'origine sur les 4 faces
- Réparer et repeindre la balustrade et la galerie
- Réparer et repeindre les fenêtres
- Créer un aménagement paysager

Après _____



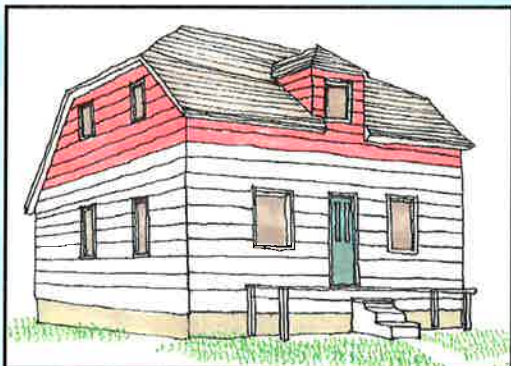
* Tous les montants des budgets sont sujets au changement et à vérifier par le propriétaire.

Mettez-y du cachet... en améliorant !



Budget de réparation: 5 000\$ (approx.) *

Avant _____



Travaux à réaliser par le propriétaire

- Repeindre les murs sur les 4 façades
- Installer une nouvelle porte avant
- Construire une nouvelle galerie protégée
- Poser des volets et des boîtes à fleurs
- Créer un aménagement paysager

Après _____



* Tous les montants des budgets sont sujets au changement et à vérifier par le propriétaire.