

## **Vous possédez une maison de type toiture avec lucarne-pignon construite avant 1960?**



**Voulez-vous entretenir ou rénover votre maison tout en lui gardant son cachet d'origine?**

**Voici quelques modèles de résidence de type lucarne-pignon concernés par le SARP:**



- **Votre maison peut être différente des modèles présentés dans ce guide, mais elle peut aussi correspondre à ce type.**



# Présentation de la maison de type toiture avec lucarne-pignon



## Description

*lucarne-pignon*



### Type toiture avec lucarne-pignon

Réparti à travers le Québec et d'influence anglophone, ce type de maison prend sa source en Montérégie où il apparaît vers 1880. Il s'inspire de loin de l'architecture néo-gothique (1840-1890). Conçu pour permettre une meilleure occupation de l'étage, on le rencontre parfois avec un porche en façade à la place de la galerie.

### Éléments distinctifs

---

- Toit à deux versants et à pente raide
  - Lucarne-pignon parfois décorée au centre
  - Toiture en tôle à baguette
  - Revêtement extérieur en clin de bois
- 

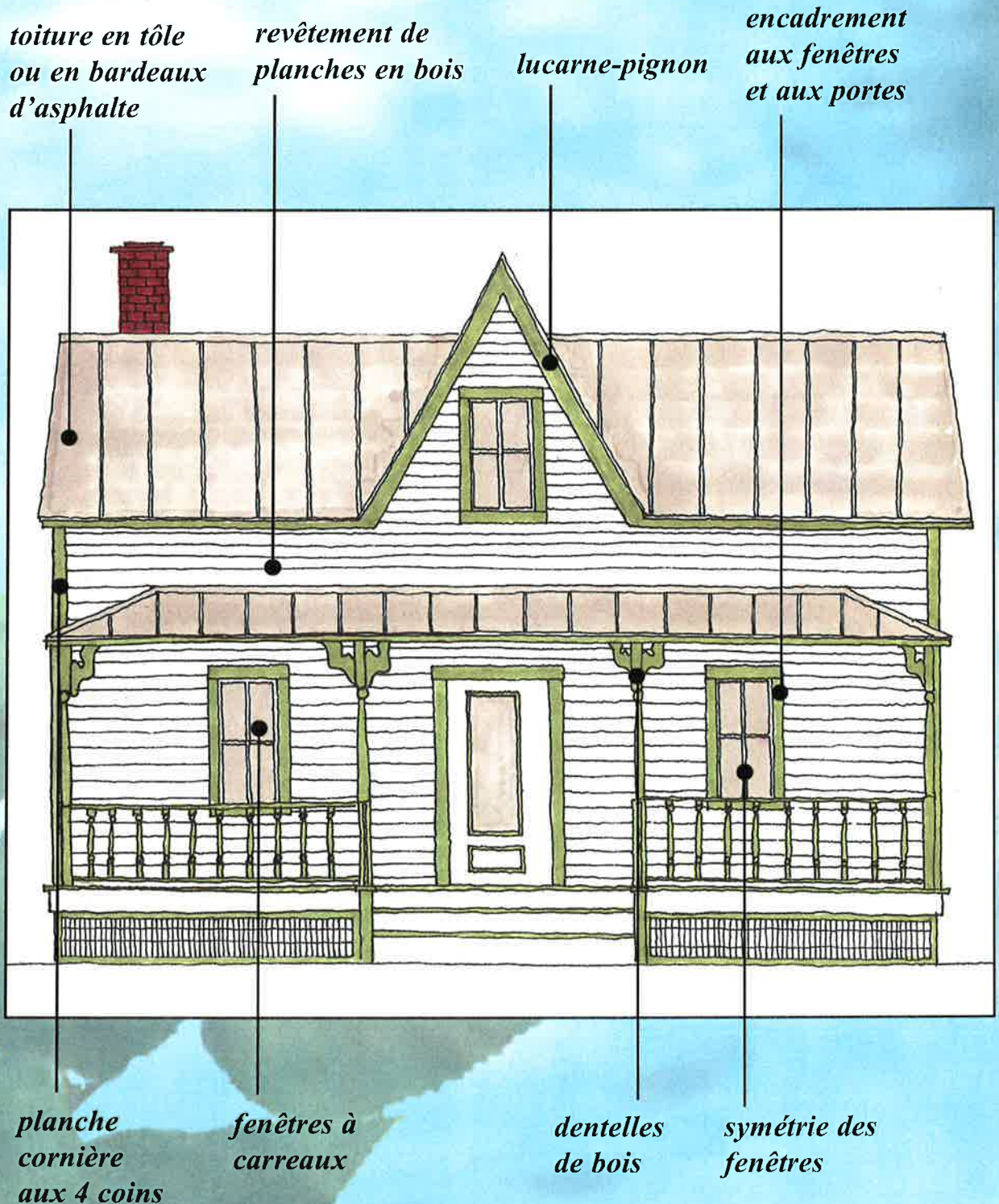
*(Source: Mieux comprendre le patrimoine architectural 99, Manon Sarthou)*



# Un cachet qui donne de la valeur à votre maison



## Éléments à conserver donnant du cachet Maison de type lucarne-pignon





# Mettez-y du cachet... en améliorant !



**Budget de réparation: 6 000\$ (approx.) \***

Avant \_\_\_\_\_



Travaux à réaliser par le propriétaire

- Changer les bardeaux de toiture
- Réparer et repeindre le parement sur les 4 faces
- Poser une nouvelle balustrade
- Installer une nouvelle porte avant
- Créer un aménagement paysager

Après \_\_\_\_\_



\* Tous les montants des budgets sont sujets au changement et à vérifier par le propriétaire.



# Mettez-y du cachet... en rénovant!



**Budget de réparation: 25 000\$ (approx.) \***

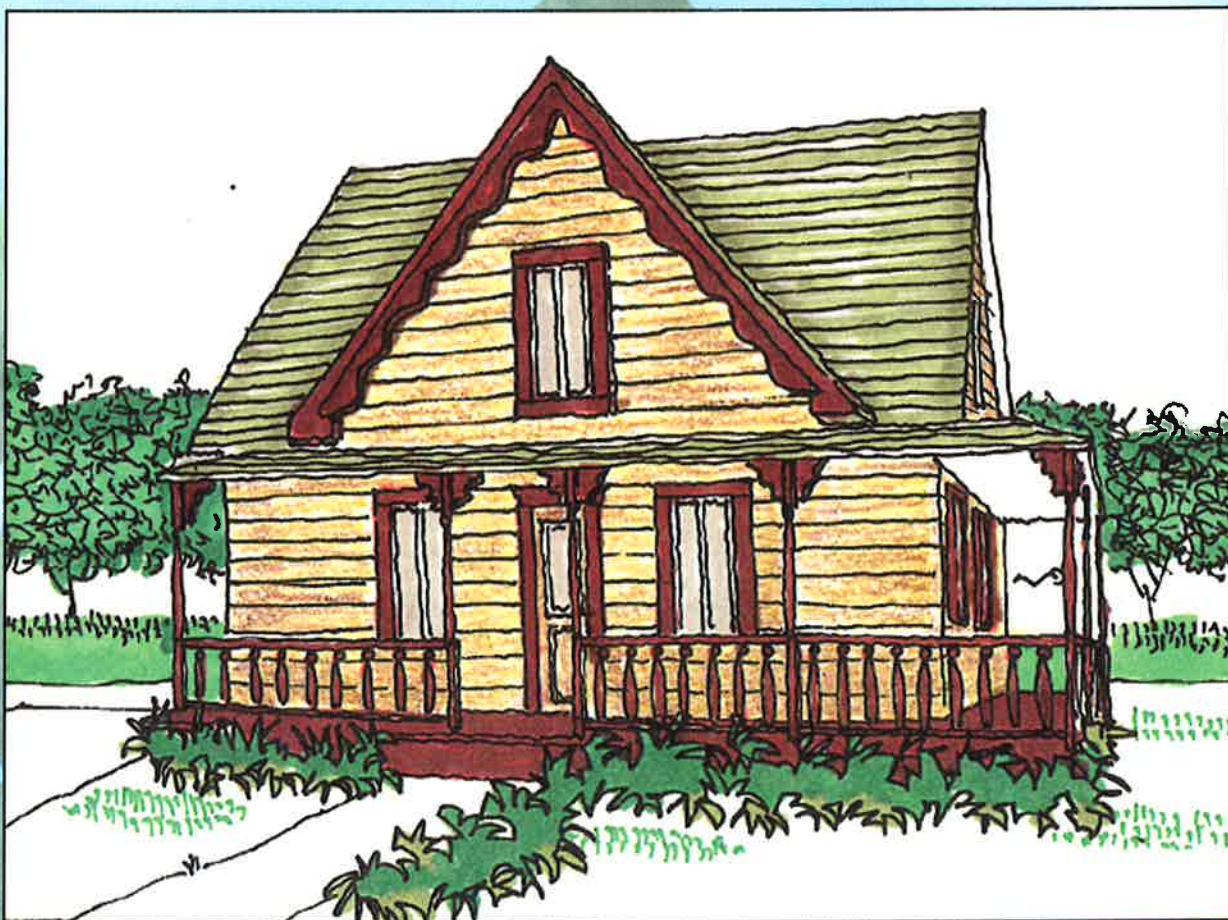
Avant \_\_\_\_\_



Travaux à réaliser par le propriétaire

- Changer les bardeaux de toiture
- Poser un nouveau parement de bois
- Prévoir des encadrements autour des ouvertures
- Installer des nouvelles fenêtres
- Refaire la balustrade et poser des dentelles de bois
- Créer un aménagement paysager
- Changer la porte avant

Après \_\_\_\_\_



\* Tous les montants des budgets sont sujets au changement et à vérifier par le propriétaire.



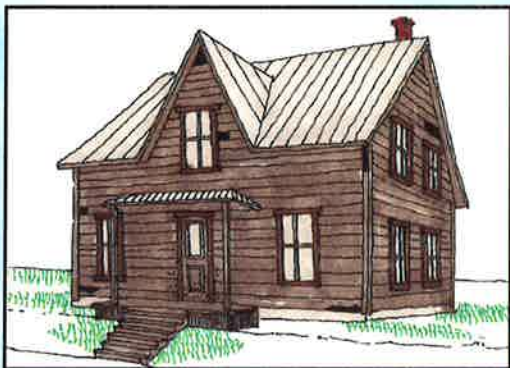
## Mettez-y du cachet... en conservant !

Rafrâchissez les parements extérieurs et les éléments d'origine!



**Budget de réparation: 5 000\$ (approx.) \***

Avant \_\_\_\_\_ Travaux à réaliser par le propriétaire



- Réparer la toiture de tôle
- Réparer et repeindre le parement d'origine sur les 4 faces
- Réparer et repeindre la balustrade et la galerie
- Réparer et repeindre les fenêtres et les portes
- Créer un aménagement paysager

Après \_\_\_\_\_



\* Tous les montants des budgets sont sujets au changement et à vérifier par le propriétaire.



# Conservation avant-après

 avant



 après

