

Vous possédez une maison de type monumental construite avant 1960?



Voulez-vous entretenir ou rénover votre maison tout en lui gardant son cachet d'origine?

Voici quelques modèles de résidence de type monumental concernés par le SARP:



- **Votre maison peut être différente des modèles présentés dans ce guide, mais elle peut aussi correspondre à ce type.**

Présentation de la maison de type monumental



Description

corniche



Type monumental

D'allure sophistiquée et inspirée du style "Villa Italienne", la maison monumentale est construite à l'époque où les villageois aspirent à posséder des résidences plus luxueuses. Permettant d'accueillir des familles nombreuses, on la retrouve surtout près des églises ainsi qu'à l'entrée des villages du Québec et de la région.

Éléments distinctifs

- Toit à quatre pentes couvrant un volume rectangulaire
 - Terrasse faitière (parfois)
 - Galeries larges et ouvragées
 - Corniches imposantes
 - Ouvertures nombreuses
 - Chainage d'angle (pierres de coin de couleurs différentes créant un effet de chaînage)
 - Ajout d'une pièce de séjour d'allure villa (parfois)
-

(Source: *Mieux comprendre le patrimoine architectural 99*, Manon Sarthou)

Un cachet qui donne de la valeur à votre maison

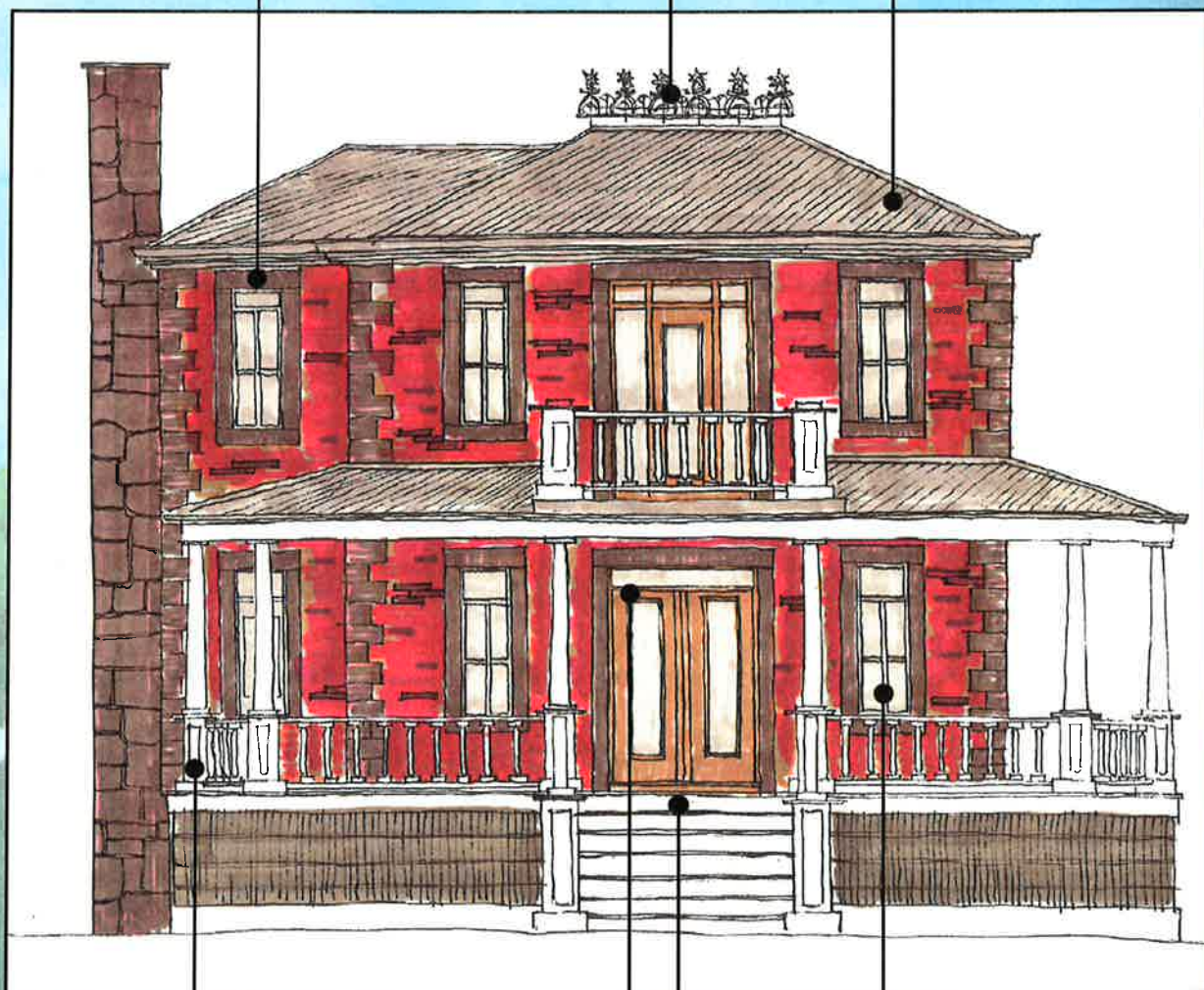


Éléments à conserver donnant du cachet Maison de type monumental

*impôtes
au-dessus
des fenêtres*

*crête au-dessus
de la toiture*

*toiture à 4
versant*



*balustrades et
colonnes
ouvragées*

*impôtes
au-dessus
des portes*

*porte
centrée*

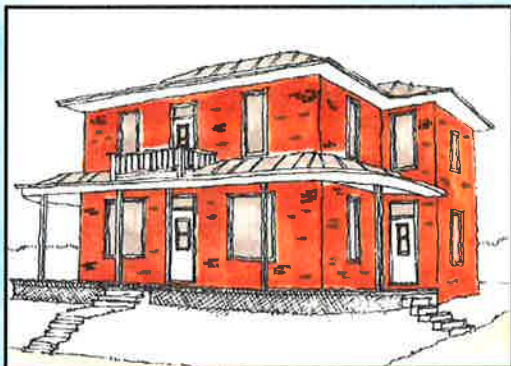
*symétrie des
fenêtres*

Mettez-y du cachet... en améliorant !



Budget de réparation: 5 000\$ (approx.) *

Avant _____



Travaux à réaliser par le propriétaire

- Réparer la toiture de tôle
- Réparer le parement de brique
- Réparer la galerie et poser une nouvelle balustrade
- Créer un aménagement paysager

Après _____



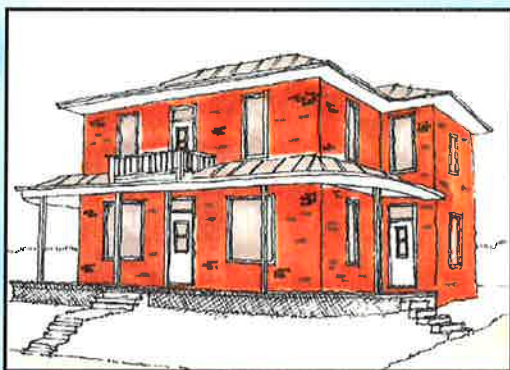
* Tous les montants des budgets sont sujets au changement et à vérifier par le propriétaire.

Mettez-y du cachet... en rénovant!



Budget de réparation: 25 000\$ (approx.) *

Avant _____



Travaux à réaliser par le propriétaire

- Réparer la toiture de tôle
- Réinstaller la crête de toiture disparue
- Réparer le parement de brique
- Poser des nouvelles balustrades ouvragées
- Poser des nouvelles portes et fenêtres
- Créer un aménagement paysager

Après _____



* Tous les montants des budgets sont sujets au changement et à vérifier par le propriétaire.

Mettez-y du cachet... en conservant !

Rafrâchissez les parements extérieurs et les éléments d'origine!



Budget de réparation: 6 000\$ (approx.) *

Avant _____



Travaux à réaliser par le propriétaire

- Réparer et repeindre le parement de bois d'origine
- Réparer les fenêtres
- Poser une nouvelle balustrade semblable au style d'origine
- Créer un aménagement paysager

Après _____



* Tous les montants des budgets sont sujets au changement et à vérifier par le propriétaire.