

## **Vous possédez une maison de type pionnier construite avant 1960?**



**Voulez-vous entretenir ou rénover votre maison tout en lui gardant son cachet d'origine?**

**Voici quelques modèles de résidence de type pionnier concernés par le SARP:**



- **Votre maison peut être différente des modèles présentés dans ce guide, mais elle peut aussi correspondre à ce type.**



# Présentation de la maison de type pionnier



## Description



*galerie basse*

### Type pionnier

Ce type de maison construit à la période du défrichement des régions, est une réplique simplifiée de la maison vernaculaire classique de la Nouvelle-Angleterre. Appelé aussi maison de colon, ce type date des années 30 et se démarque par sa sobriété et son volume réduit. Convenant à une famille naissante et construite à faible coût, elle se transforme au fil des besoins de commodité et de confort.

### Eléments distinctifs

---

- Toit à deux pentes aux versants droits
  - Grandes fenêtres à guillotine ou à quatre carreaux
  - Revêtement de toiture en bardeaux
  - Galerie basse formée par les solives du plancher intérieur
- 

*(Source: Trois siècles d'architecture au Québec/ Paul-Louis Martin)*



# Un cachet qui donne de la valeur à votre maison

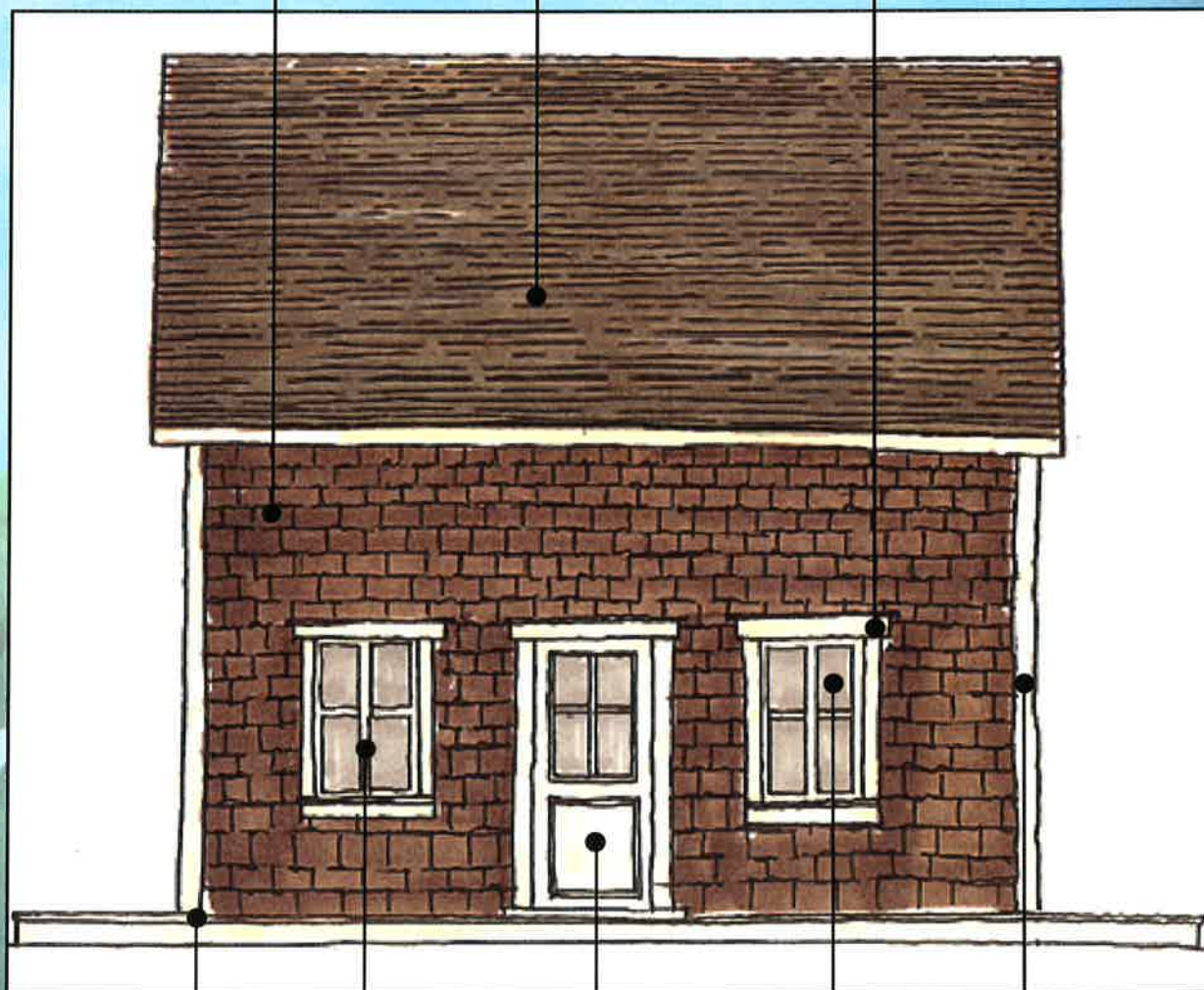


## Éléments à conserver donnant du cachet Maison de type pionnier

*revêtement de en  
bardeaux de bois*

*toiture à en  
bardeaux de bois,  
bardeaux d'asphalte  
ou tôle à baguette*

*encadrements  
aux fenêtres  
et aux portes*



*avec ou sans  
galerie avant*

*symétrie des  
fenêtres*

*porte  
centrée*

*fenêtres à  
carreaux*

*planche  
cornière  
aux 4 coins*

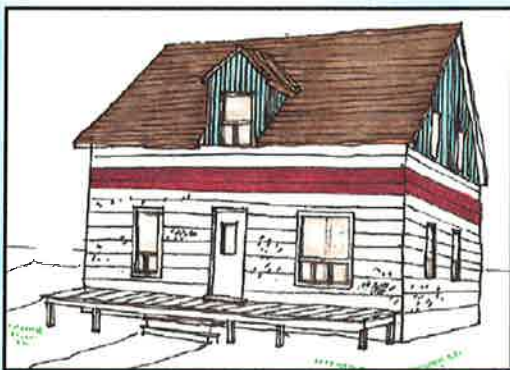


# Mettez-y du cachet... en améliorant !



**Budget de réparation: 7 000\$ (approx.) \***

Avant \_\_\_\_\_



Travaux à réaliser par le propriétaire

- Repeindre les murs sur les 4 façades
- Changer la porte d'entrée et les fenêtres en façade
- Remplacer le revêtement de la lucarne
- Poser des volets et des boîtes à fleurs
- Faire une toiture au-dessus de la porte d'entrée
- Créer un aménagement paysager

Après \_\_\_\_\_



\* Tous les montants des budgets sont sujets au changement et à vérifier par le propriétaire.

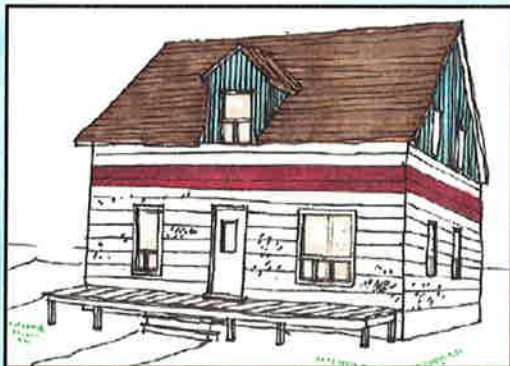


# Mettez-y du cachet... en rénovant!



**Budget de réparation: 30 000\$ (approx.) \***

Avant



Travaux à réaliser par le propriétaire

- Changer les bardeaux de toiture
- Poser un nouveau parement de bois
- Changer les fenêtres sur les 4 faces
- Poser des encadrements autour des ouvertures
- Refaire et couvrir la galerie
- Créer un aménagement paysager

Après



\* Tous les montants des budgets sont sujets au changement et à vérifier par le propriétaire.



## Mettez-y du cachet... en conservant !

Rafrâchissez les parements extérieurs et les éléments d'origine!



**Budget de réparation: 3 000\$ (approx.) \***

Avant \_\_\_\_\_



Travaux à réaliser par le propriétaire

- Réparer et repeindre le parement de bois d'origine
- Réparer et repeindre la balustrade
- Rétablir les ouvertures d'origine
- Relocaliser la porte
- Créer un aménagement paysager

Après \_\_\_\_\_



\* Tous les montants des budgets sont sujets au changement et à vérifier par le propriétaire.