

# **Vous possédez une maison de type québécois construite avant 1960?**

 **Voulez-vous entretenir ou rénover votre maison tout en lui gardant son cachet d'origine?**

**Voici quelques modèles de résidence de type québécois concernés par le SARP:**



- **Votre maison peut être différente des modèles présentés dans ce guide, mais elle peut aussi correspondre à ce type.**

# Présentation de la maison de type québécois



## Description

*toiture à deux versants  
retroussés*



## Type québécois

Ce style est forgé par le canadien-français vers la fin du XVIIIe siècle pour contrer le froid et la pluie. Délaissant progressivement la forme originale de la maison française, on creuse les fondations, on transforme le carré principal en un rectangle plus écrasé et on rallonge le toit. C'est ainsi qu'apparaît la maison "Québécoise" ou "Canadienne". Ce style se répandra au Saguenay-Lac-Saint-Jean jusqu'au début du 20 ième siècle.

## Eléments distinctifs

- Toit en tôle ou en bardeaux de bois, à deux versants retroussés, pouvant se prolonger au-dessus de la grande galerie avant
- Ornaments de bois ouvragés encadrant les portes, les fenêtres et les galeries
- Cuisine d'été parfois sur le côté de la maison

# Un cachet qui donne de la valeur à votre maison



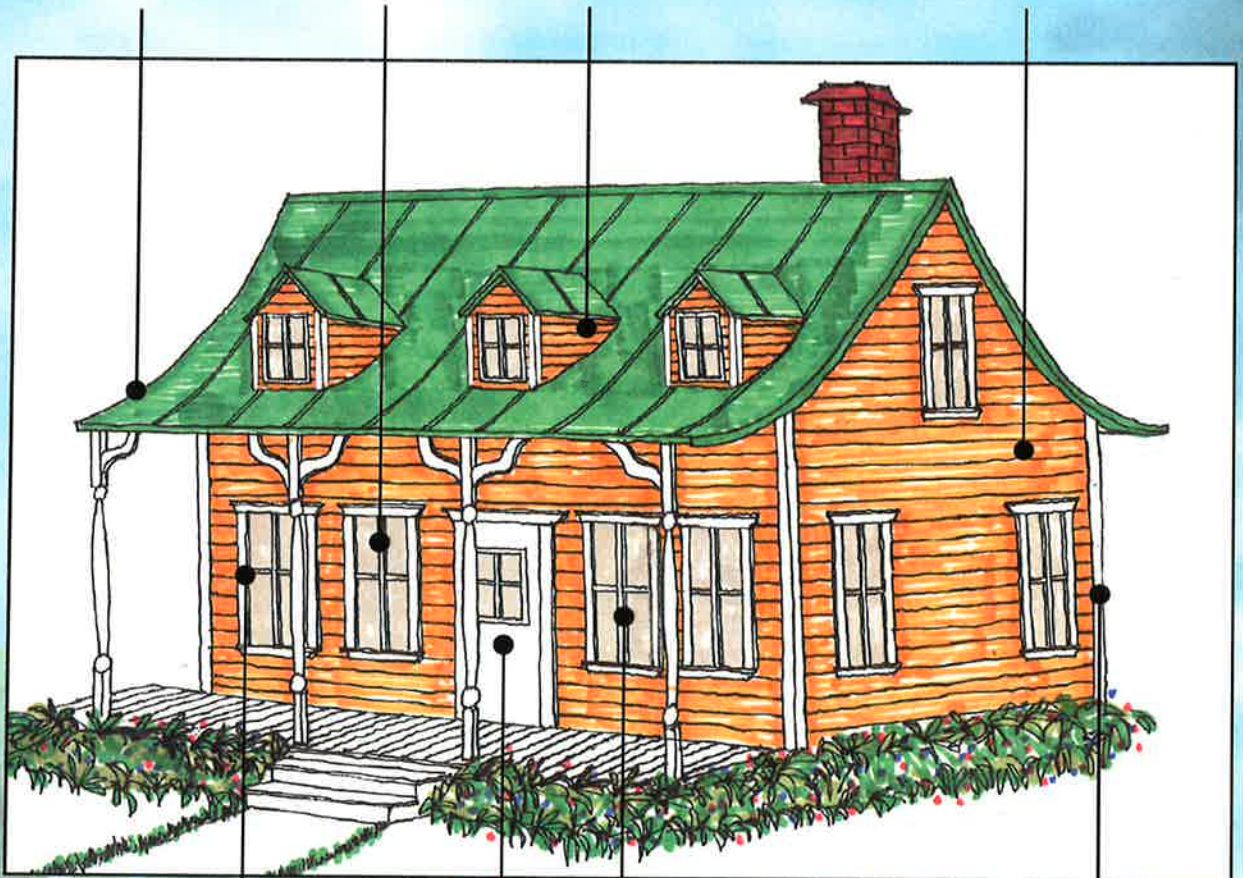
## Éléments à conserver donnant du cachet Maison de type québécois

*toiture avec  
larmier relevé*

*fenêtres à  
carreaux*

*avec ou sans  
lucarnes*

*revêtement de  
planches en bois*



*encadrements  
aux fenêtres*

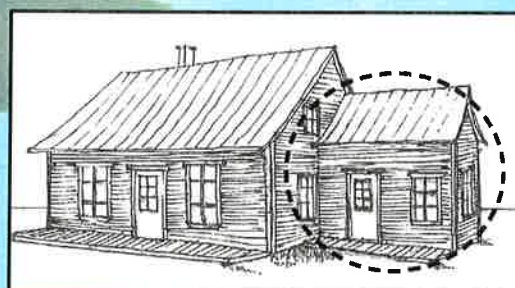
*porte centrée  
avec  
encadrements*

*symétrie  
des fenêtres*

*planche cornière  
aux 4 coins*



## Avec ou sans appentis ou cuisinette d'été

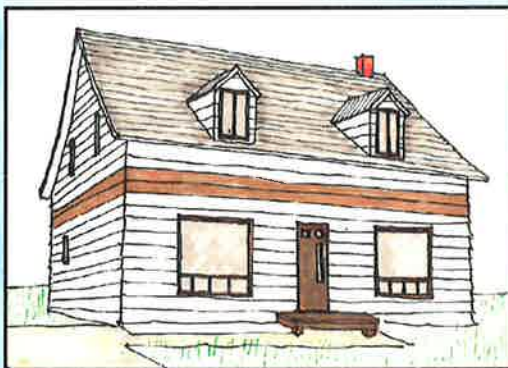


# Mettez-y du cachet... en améliorant !



**Budget de réparation: 5 000\$ (approx.) \***

Avant



Travaux à réaliser par le propriétaire

- Repeindre le parement sur les 4 faces
- Construire une nouvelle toiture au-dessus de la galerie
- Installer une nouvelle porte avant
- Poser des volets et des boîtes à fleurs
- Créer un aménagement paysager

Après



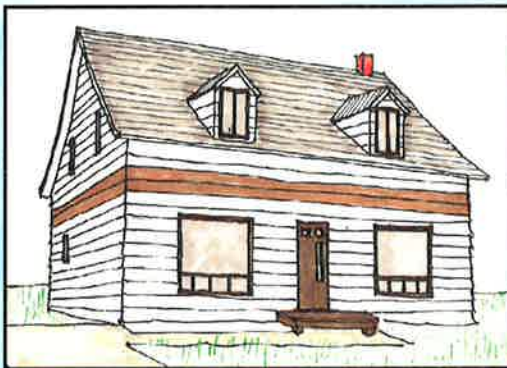
\* Tous les montants des budgets sont sujets au changement et à vérifier par le propriétaire.

# Mettez-y du cachet... en rénovant!



**Budget de réparation: 35 000\$ (approx.) \***

Avant \_\_\_\_\_



Travaux à réaliser par le propriétaire

- Poser une nouvelle toiture en bardeau d'asphalte
- Poser un nouveau parement de bois
- Installer des nouvelles portes et fenêtres
- Construire une nouvelle galerie et une balustrade
- Poser des dentelles de bois
- Créer un aménagement paysager

Après \_\_\_\_\_



\* Tous les montants des budgets sont sujets au changement et à vérifier par le propriétaire.

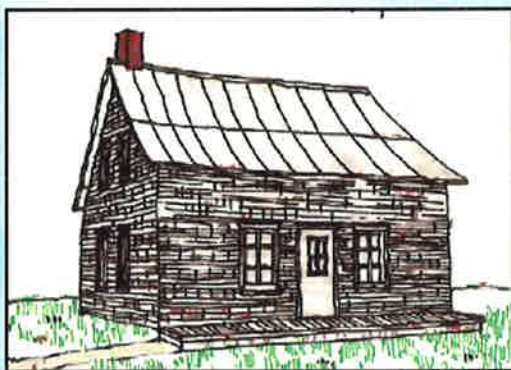
## Mettez-y du cachet... en conservant !

Rafrâchissez les parements extérieurs et les éléments d'origine!



**Budget de réparation: 4 000\$ (approx.) \***

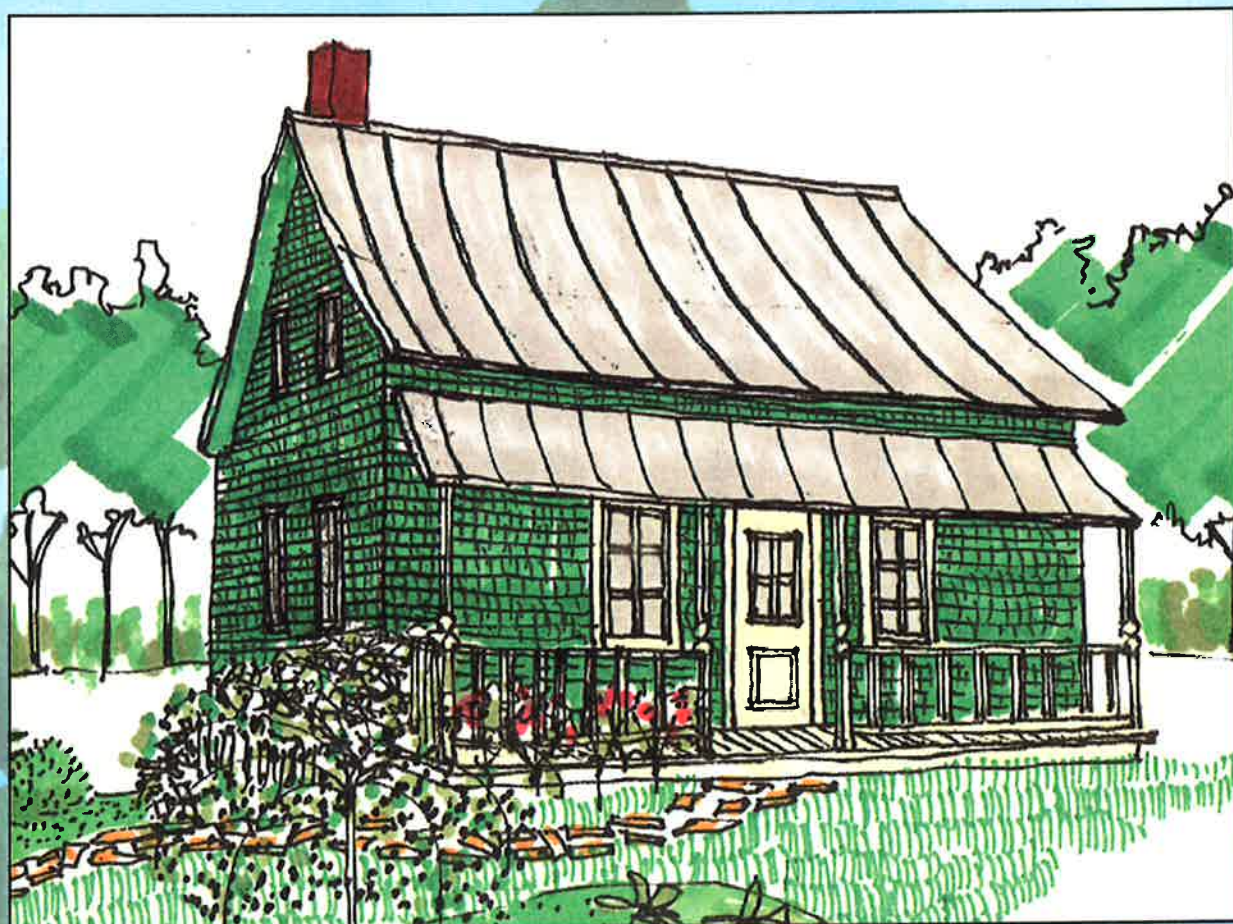
Avant \_\_\_\_\_



Travaux à réaliser par le propriétaire

- Réparer et peindre le parement d'origine sur les 4 faces
- Construire une nouvelle toiture de galerie
- Réparer la galerie et poser une balustrade
- Réparer et repeindre les fenêtres
- Créer un aménagement paysager

Après \_\_\_\_\_



\* Tous les montants des budgets sont sujets au changement et à vérifier par le propriétaire.